



**COMUNE DI MEDA**  
 PROVINCIA DI MONZA E BRIANZA

**DEFINIZIONE DELLA COMPONENTE GEOLOGICA,  
 IDROGEOLOGICA E SISMICA A SUPPORTO DEL PIANO  
 DI GOVERNO DEL TERRITORIO**

L.R. 11 marzo 2005, n° 12

Variante PGT maggio 2016

**ALLEGATO 6**

**CARTA DELLA SUSCETTIVITA' AL DISSESTO**

scala 1:5'000  
 su base C.T.R.

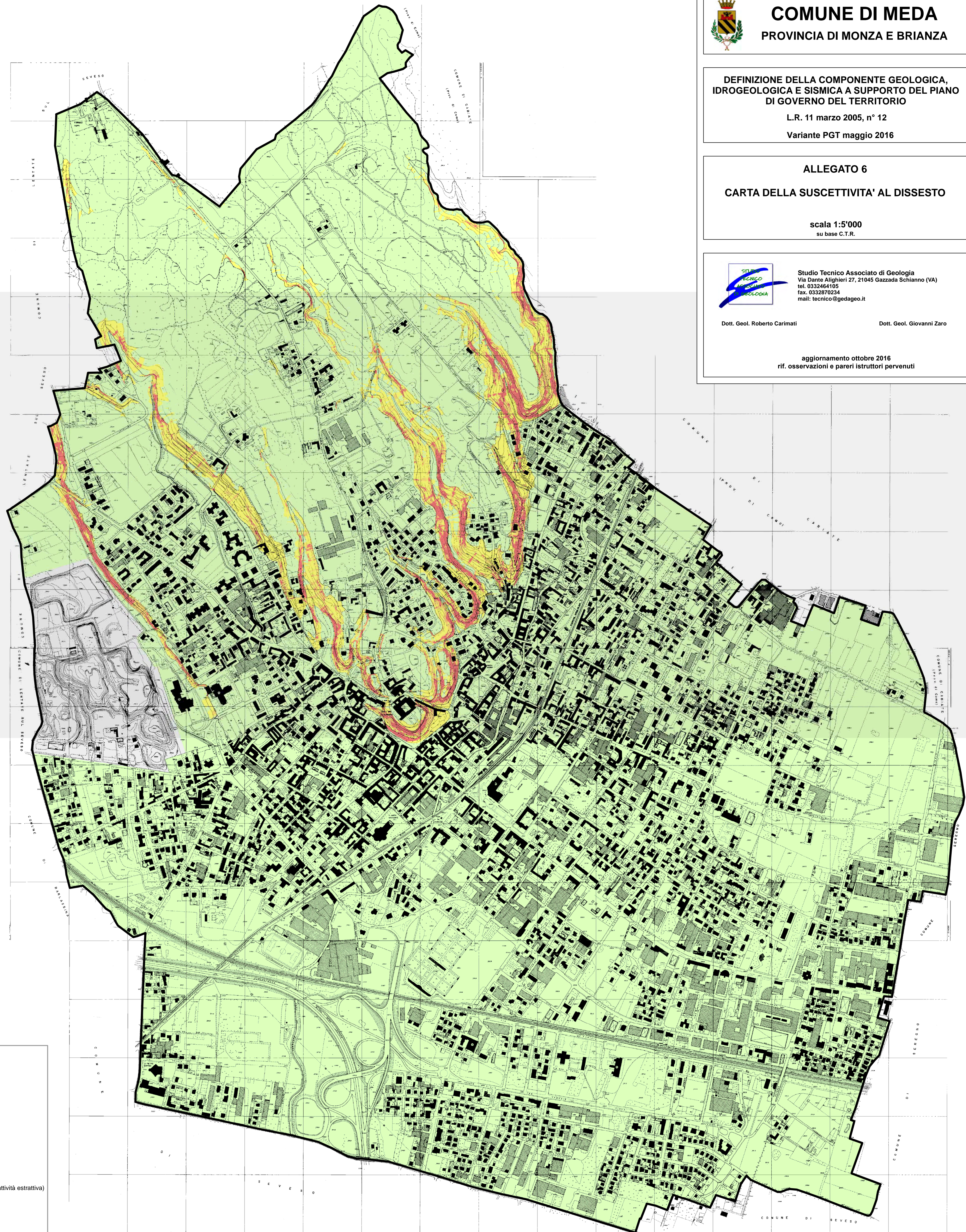
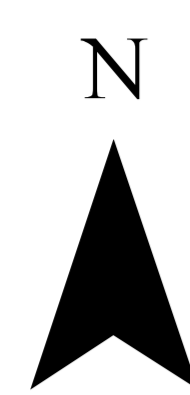


Studio Tecnico Associato di Geologia  
 Via Dante Alighieri 27, 21045 Gazzada Schianno (VA)  
 tel. 0332464105  
 fax. 0332870234  
 mail: tecnico@gedageo.it

Dott. Geol. Roberto Carimati

Dott. Geol. Giovanni Zaro

aggiornamento ottobre 2016  
 rif. osservazioni e pareri istruttori pervenuti



**Legenda**

Valutazione preliminare della propensione al dissesto per frana

- da alta a elevata (H4)
- da media ad alta (H3)
- da moderata a bassa (H2)
- da bassa a nulla (H1)
- aree di modificazione antropica a pericolosità non valutata (aree di attività estrattiva)

Limite comunale