

LEGENDA

Azzonamento acustico D.P.C.M. 14/11/1997

- CLASSE I - Aree particolarmente protette
- CLASSE II - Aree destinate ad uso prevalentemente residenziale
- CLASSE III - Aree di tipo misto
- CLASSE IV - Aree di intensa attività umana
- CLASSE V - Aree prevalentemente industriali
- CLASSE VI - Aree esclusivamente industriali

Classi	Valori limite assoluti di immissione - Leq in dB(A)		Classi	Valori limite assoluti di emissione - Leq in dB(A)	
	Tempi di riferimento			Tempi di riferimento	
	Diurno (08.00 - 22.00)	Notturno (22.00 - 06.00)		Diurno (08.00 - 22.00)	Notturno (22.00 - 06.00)
I	50	40	I	45	35
II	55	45	II	50	40
III	60	50	III	55	45
IV	65	55	IV	60	50
V	70	60	V	65	55
VI	70	70	VI	65	65

Fasce di pertinenza ferroviaria D.P.R. n. 459

- CONFINO COMUNALE
- FASCIA A DI PERTINENZA ACUSTICA 100 m
- FASCIA B DI PERTINENZA ACUSTICA 150 m

Limite di immissione all'interno delle fasce di pertinenza ferroviaria per infrastrutture esistenti, in affiancamento o nuove, con velocità di progetto inferiore a 200 Km/h

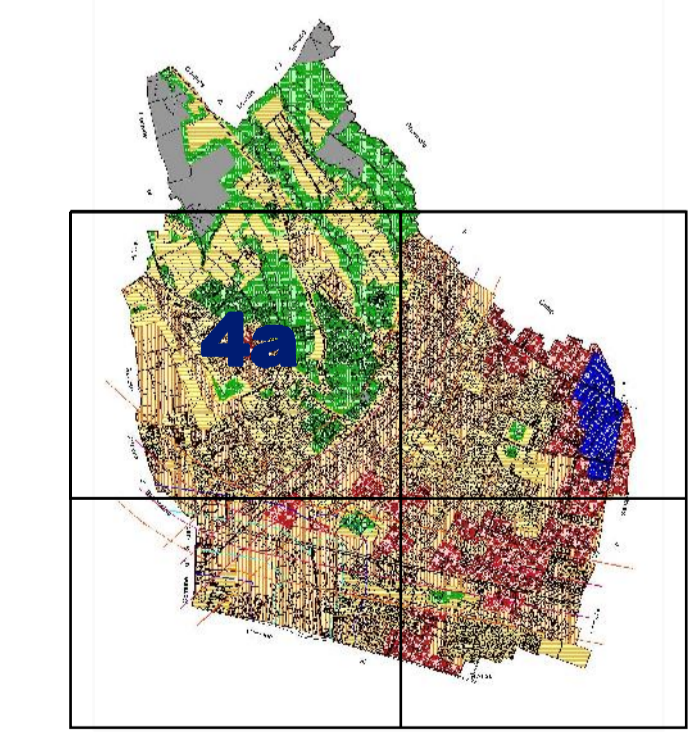
Fasce ferroviarie	In presenza di ricettori sensibili (scuole, case di riposo e di cura, ospedali)		Altri ricettori	
	Diurno	Notturno	Diurno	Notturno
Fascia A (100 m)	50	40	70	60
Fascia B (100 m)			65	55

Fasce di pertinenza stradale D.P.R. n. 142

TIPO D.L. n. 285	Sottotipi ai fini acustici	Fasce di pertinenza acustica		Scuole, ospedali case di cura e di riposo		Altri ricettori	
		Diurno dB(A)	Notturno dB(A)	Diurno dB(A)	Notturno dB(A)		
B Estrurbane principali		100 (fascia A)	50	40	70	60	
		150 (fascia B)			65	55	

CITTA' DI MEDA
(Provincia di Monza e Brianza)

PIANO DI CLASSIFICAZIONE ACUSTICA DEL TERRITORIO COMUNALE
Al sensi della Legge 4477/1985 e della L.R.13/2001



AZZONAMENTO ACUSTICO - CENTRO EDIFICATO

Progetto P.G.T. arch. Massimo Giuliani Sindaco Segretario Generale Erzo Merino

Azzonamento acustico arch. Cristiana Bernasconi Assessore Area Infrastrutture e Gestione del territorio Damiano Camarda