
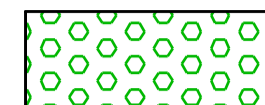
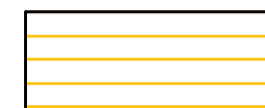
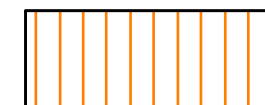
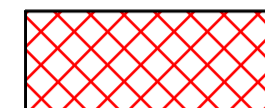
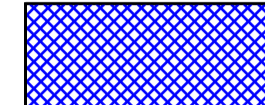





LEGENDA

Azzonamento acustico D.P.C.M. 14/11/1997

-  CLASSE I - Aree particolarmente protette
-  CLASSE II - Aree destinate ad uso prevalentemente residenziale
-  CLASSE III - Aree di tipo misto
-  CLASSE IV - Aree di intensa attività umana
-  CLASSE V - Aree prevalentemente industriali
-  CLASSE VI - Aree esclusivamente industriali

Valori limite assoluti di immissione - Leq in dB(A)			Valori limite assoluti di emissione - Leq in dB(A)		
Classe	Tempi di riferimento		Classe	Tempi di riferimento	
	Diurno (06.00 - 22.00)	Notturno (22.00 - 6.00)		Diurno (06.00 - 22.00)	Notturno (22.00 - 6.00)
I	50	40	I	45	35
II	55	45	II	50	40
III	60	50	III	55	45
IV	65	55	IV	60	50
V	70	60	V	65	55
VI	70	70	VI	65	65

Fasce di pertinenza ferroviaria D.P.R. n. 459

-  CONFINE COMUNALE
-  FASCIA A DI PERTINENZA ACUSTICA 100 m
-  FASCIA B DI PERTINENZA ACUSTICA 150 m

Limite di immissione all'interno delle fasce di pertinenza ferroviarie per infrastrutture esistenti, in affiancamento o nuove, con velocità di progetto inferiore a 200 Km/h

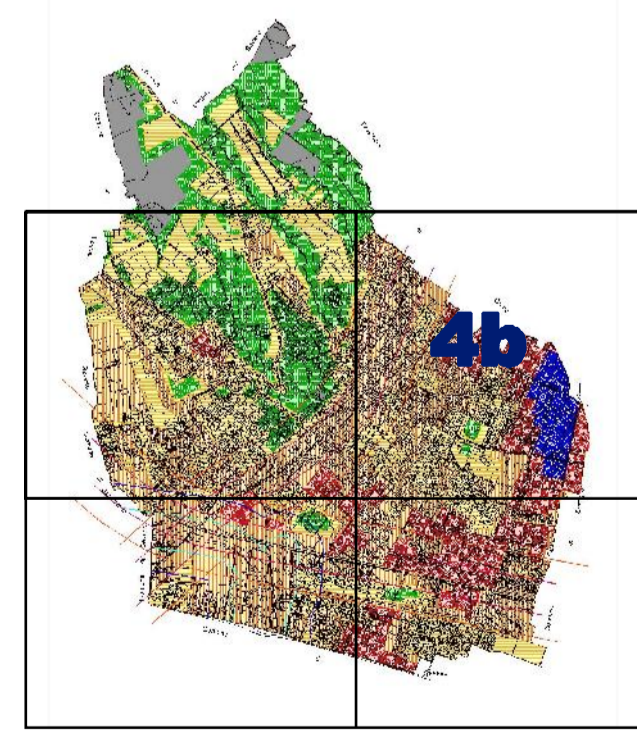
Fasce ferroviarie	In presenza di ricettori sensibili (scuole, case di riposo e di cura, ospedali)		Altri ricettori	
	Diurno	Notturno	Diurno	Notturno
	Fascia A (100 m)	50	40	70
Fascia B (150 m)	50	40	65	55

Fasce di pertinenza stradale D.P.R. n. 142

TIPO D.L. n. 285	Sottotipi ai fini acustici	Fasce di pertinenza acustica	Scuole, ospedali, case di cura e di riposo		Altri ricettori	
			Diurno dB(A)	Notturno dB(A)	Diurno dB(A)	Notturno dB(A)
			B Extrurbane principali	100 (fascia A)	50	40
	150 (fascia B)			65	55	

CITTA' DI MEDA
(Provincia di Monza e Brianza)

PIANO DI CLASSIFICAZIONE ACUSTICA DEL TERRITORIO COMUNALE
Al sensi della Legge 447/1985 e della L.R. 13/2001



AZZONAMENTO ACUSTICO - CENTRO EDIFICATO

Progetto P.G.T. arch. Massimo Giuliani Sindaco Giovanni Giuseppe Caini Segretario Generale Enzo Marino

Azzonamento acustico arch. Cristiana Bernasconi Assessore Area Infrastrutture e Gestione del territorio Damiano Camardo